

ぐるなび

×



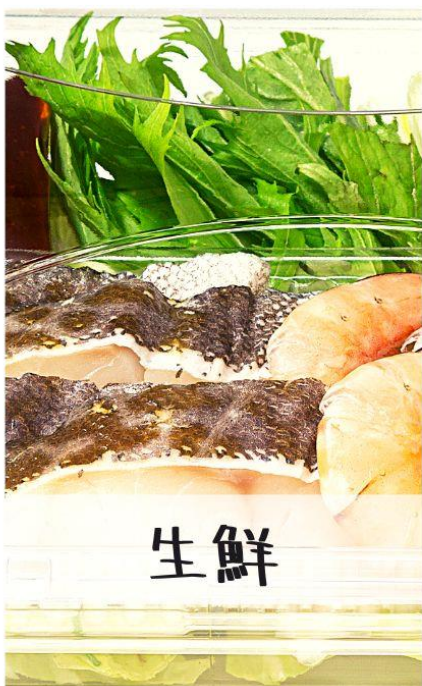
RSU リスパック株式会社

平成 **2022年
トレンド鍋[®]** 全周
リバイバル

原料高騰に左右されない
激アツな商品づくり



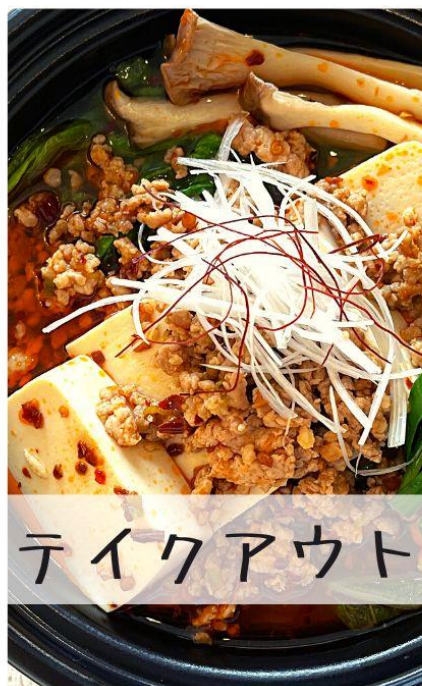
レシピBOOK



生鮮



デリカ



テイクアウト

平成 2022年 トレンド鍋[®] リバイバル 王鍋

Z世代が注目の「平成」に流行した鍋に今らしさを感じさせる要素・提供スタイルを取り入れた「リバイバル(復活)」鍋。

1990年代



もつ鍋
(1992年頃)



キムチ鍋
(1997年頃)

2000年代



ご当地鍋
(2000年頃)



塩麹鍋
(2009年頃)

2010年代



トマト鍋
(2010年頃)



しびれ鍋
(2018年頃)

話題性抜群のメニューを活用した商品づくりで付加価値を最大限に!

原料高騰に左右されにくい 激アツな商品づくり

スペシャル
特典

リスパックの容器をご使用いただくことで
「平成リバイバル鍋[™]」として
販売可能!

生鮮編

平成 2022年
トレンド鍋®
リバイバル 土鍋

鍋KITで カンタン激アツ!

- ・ 簡便&高付加価値で売価UP
- ・ 鍋キットでトレンド鍋®をお手軽に

ご提案容器

インスタ
向け



アールケース

汎用トレーが肉や魚介向けの中皿として活用。
大容量にもしっかり対応。

アウトパック
向け



アソートケース カンタン

カンタン嵌合で蓋が嵌めやすく嵌合音が
大きいため嵌ったことが分かりやすい。

生鮮部門向け(インスタア)

1992年頃流行
もつ鍋



スタミナ回復！もつ鍋キット

価格(税込):1598円

容器名：アールケース38-22B/アールケース38-22 OC

汎用トレー：バイオPET AC-33-13T

使用食材

牛ホルモン
キャベツ
ニラ
豆腐
中華麺
スライスにんにく
輪切り唐辛子
もつ鍋のたれ



アールケースってこんな容器！

汎用トレーが中皿
として使用可能！



野菜はアウトパック加工、
精肉・鮮魚部門はインスタア加工ができ
店舗の特色を最大限に演出可能。

キット商品にぴったりな
サイズ展開



時短・簡便を求める生活者が増加中！
鍋キット商品に
ぴったりのサイズ展開。

生鮮部門向け (インスタア)

1997年頃流行
キムチ鍋



海鮮キムチ鍋キット

価格(税込):1058円

容器名 : アールケース30-20B/アールケース30-20 OC

汎用トレー : バイオPET AC-25-10T



使用食材

タラ
えび
ホタテ
白菜
水菜
ねぎ
しいたけ
キムチ鍋のたれ

生鮮部門向け (インスタア)

2000年頃流行
豆乳鍋



鶏もも肉の豆乳鍋キット

価格(税込):1058円

容器名 : アールケース30-20B/アールケース30-20 OC

汎用トレー : バイオPET AC-25-10T



使用食材

豚もも肉
白菜
水菜
しめじ
ねぎ
花人参
豆乳鍋のたれ

生鮮部門向け (アウトパック)

2000年頃流行
豆乳鍋

腸を整える塩麴鍋キット

価格(税込):950円

容器名: バイオ アソートケース 24-20B(48)/バイオ アソートケース 24-20 OC



使用食材

鶏もも肉
白菜
水菜
ねぎ
しいたけ
花人参
塩麴鍋のたれ

作業性をグッと上げる! アソートケース

◎ アウトパックに最適なカンタン嵌合搭載!

弱い力でも
フタが嵌めやすく外れにくい。

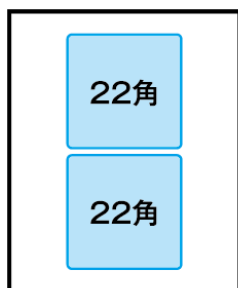


大きな嵌合音だから
嵌まったことが分かりやすい



◎ クレート効率UPで物流費抑制!

従来品(22角) では
スペースが余るのに対して...



従来品22角

アソートケースは
スペースを最大限に活用!



アソートケース24-20

正角サイズより
+2個

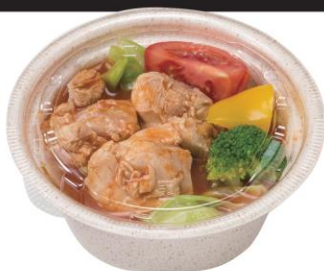
デリカ編

平成 2022年
トレンド鍋®
リバイバル 鍋

レンジ対応容器の 本格ひとり鍋で激アツ鍋!

- 買い合わせしやすいミニサイズ鍋で
購入点数UP
- 電子レンジで本格鍋を手軽に

ご提案容器



ほっこり

内嵌合で液漏れ抑制。食べたいときに
温められて持ち歩きにもピッタリ!



麺丼2

液漏れしにくくマイバッグを汚さない。レンジ
UP可能だから食べたいときにスグ温められる!

デリカ部門向け

2000年頃流行
豆乳鍋



濃厚豆乳鍋

価格(税込):375円

容器名 : ホット ほっこり 145-60B とちのき/ホット ほっこり 145 OC 耐熱



使用食材

豚肉
白菜
水菜
豆腐
しめじ
花人参

生活者に優しいほっこり

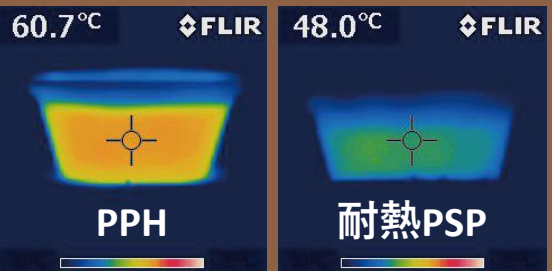


◎液漏れしにくいから
マイバックでも安心!

液漏れしにくい内嵌合だから
マイバックが汚れる心配はご無用!
生活者に優しい容器。



中身が熱々でも持ち運びが安心!



ホット ほっこり

デリカ部門向け

1992年頃流行
もつ鍋



さっぱり！塩もつ鍋

価格(税込):375円

容器名：ホット ほっこり 145-60B 黒/ホット ほっこり 145 OC 耐熱



使用食材

牛もつ
キャベツ
ごぼう
ニラ
豆腐
輪切り唐辛子

デリカ部門向け

2010年頃流行
トマト鍋



まるごとトマト鍋

価格(税込):375円

容器名：ホット ほっこり 145-60B 石目茶/ホット ほっこり 145 OC 耐熱



使用食材

鶏もも肉
トマト
キャベツ
ブロッコリー
パプリカ

デリカ部門向け

1992年頃流行
もつ鍋



さっぱり！醤油もつ鍋

価格(税込): 734円

容器名: ホット 麺丼2 本体 黒/ホット 麺丼2 フタ



使用食材

牛もつ
キャベツ
ニラ
豆腐
輪切り唐辛子

デリカ部門向け

1997年頃流行
キムチ鍋



旨辛！キムチ鍋

価格(税込): 626円

容器名: ホット 麺丼2 本体 黒/ホット 麺丼2 フタ



使用食材

豚肉
キムチ
白菜
えのき
しめじ
ニラ
豆腐

テイク
アウト編

平成 2022年
トレンド銅®
リバイバル 土鍋

機能性に優れた容器で
お店の味を自宅で楽しむ!

ボリューム感&出来たてキープで**激アツ!**

- ・ 液漏れしにくく持ち帰りの際に安心
- ・ 家まで出来立て、アツアツキープ

ご飯との
セットメニュー
にも

ご提案容器



テイク丼

どのサイズの組み合わせでも段積み可能
だから商品づくりの幅がグッと広がる!



麺丼2

保温機能で自宅までアツアツをしっかりキープ!
出来立ての味を楽しめる。

テイクアウト部門向け

シビ辛！しびれ鍋

価格(税込): 842円
容器名: テイク丼 190B 黒
テイク丼 190 OC



使用食材

白菜
にら
エリンギ
豆腐
豚ミンチ
白髪ねぎ
糸唐辛子

2018年頃流行
しびれ鍋

白ご飯

価格(税込): 216円
容器名: テイク丼 150B 黒
テイク丼 150 OC



平成リバイバル鍋を
ご飯と一緒に食べる
「定食鍋」もオススメ!



使用食材

白米

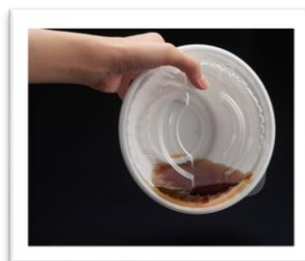
しびれ鍋に必須の水分も
一緒に持ち運び可能!



テイク丼にしかできないメニュー展開を!

◎ サイズ違いでも段積み可能

異なるサイズでの組み合わせができるから
商品づくりの幅が広がる!



内嵌合蓋で液漏れも抑制!
安心して持ち帰れるから
生活者に優しい商品。

テイクアウト部門向け

2000年頃流行
ご当地鍋



旬の鮭を使った石狩鍋

価格(税込): 1056円

容器名: ホット 麺丼2 本体 黒/ホット 麺丼2 フタ

北海道石狩地方の
ご当地鍋!



使用食材

鮭
白菜
春菊
じゃがいも
糸こんにゃく
豆腐
花人参

電子レンジ対応容器!

麺丼2

◎ 熱々をキープ!

素材が耐熱PSPだから、出来立ての熱々を
自宅までしっかりキープします。



◎ 持ち運び安心!

内嵌合蓋だから
持ち帰り・配達時の振動も安心!



テイクアウト部門向け

1992年頃流行
もつ鍋



スタミナ回復！牛もつ鍋

価格(税込): 950円

容器名: ホット 麺丼2 本体 黒/ホット 麺丼2 フタ

中華麺入りで
ボリューム満点！



使用食材

牛もつ
中華麺
キャベツ
ニラ
ごぼう
輪切り唐辛子
鮭

テイクアウト部門向け

2019年頃流行
発酵鍋



トリプル発酵鍋

価格(税込): 950円

容器名: ホット 麺丼2 本体 黒/ホット 麺丼2 フタ

味噌・キムチ・チーズが入った
トリプル発酵鍋



使用食材

鶏もも肉
豚バラ肉
キムチ
白菜
ニラ
ねぎ
しめじ
溶けるチーズ

■事業所一覧

営業本部	TEL(0568)67-5513(代) FAX(0568)67-7721 〒484-0894 愛知県犬山市羽黒宮浦1番地
バイオ営業部	TEL(0568)67-5513(代) FAX(0568)67-7721 〒484-0894 愛知県犬山市羽黒宮浦1番地
札幌営業所	TEL(011)864-8394(代) FAX(011)864-8147 〒003-0024 札幌市白石区本郷通4丁目南1番2号
仙台支店	TEL(022)223-3113(代) FAX(022)223-3115 〒980-0811 仙台市青葉区一番町2丁目8番15号(太陽生命ビル5階)
東京支店	TEL(03)6702-0190(代) FAX(03)5649-3606 〒103-0002 東京都中央区日本橋馬喰町1丁目6番7号
大宮営業部	TEL(048)650-3786(代) FAX(048)650-3789 〒330-0801 さいたま市大宮区土手町1丁目62の1(ワコーレ大宮ビルII2階)
西東京営業部	TEL(042)724-1580(代) FAX(042)724-6495 〒194-0022 東京都町田市森野1丁目25番5号(博信ビル3階)
名古屋支店	TEL(052)732-1411(代) FAX(052)733-3740 〒464-0850 名古屋市千種区今池4丁目1番29号(ニッセイ今池ビル1階)
金沢営業所	TEL(076)237-5480(代) FAX(076)237-8615 〒920-0062 金沢市割出町633番地の1(新保第2ビル3階)
静岡営業所	TEL(054)205-3231(代) FAX(054)273-2750 〒420-0851 静岡県静岡市葵区黒金町11番地7(大樹生命静岡駅前ビル5階)
大阪支店	TEL(06)6445-7722(代) FAX(06)6445-7527 〒550-0003 大阪市西区京町堀1丁目6番4号(アーバンリサーチビル5階)
中四国支店	TEL(086)212-1611(代) FAX(086)212-1615 〒700-0821 岡山市北区中山下1丁目2-3(太陽生命岡山ビル7階)
福岡支店	TEL(092)431-8032(代) FAX(092)473-5908 〒812-0016 福岡市博多区博多駅南1丁目2番15号(事務機ビル5階)